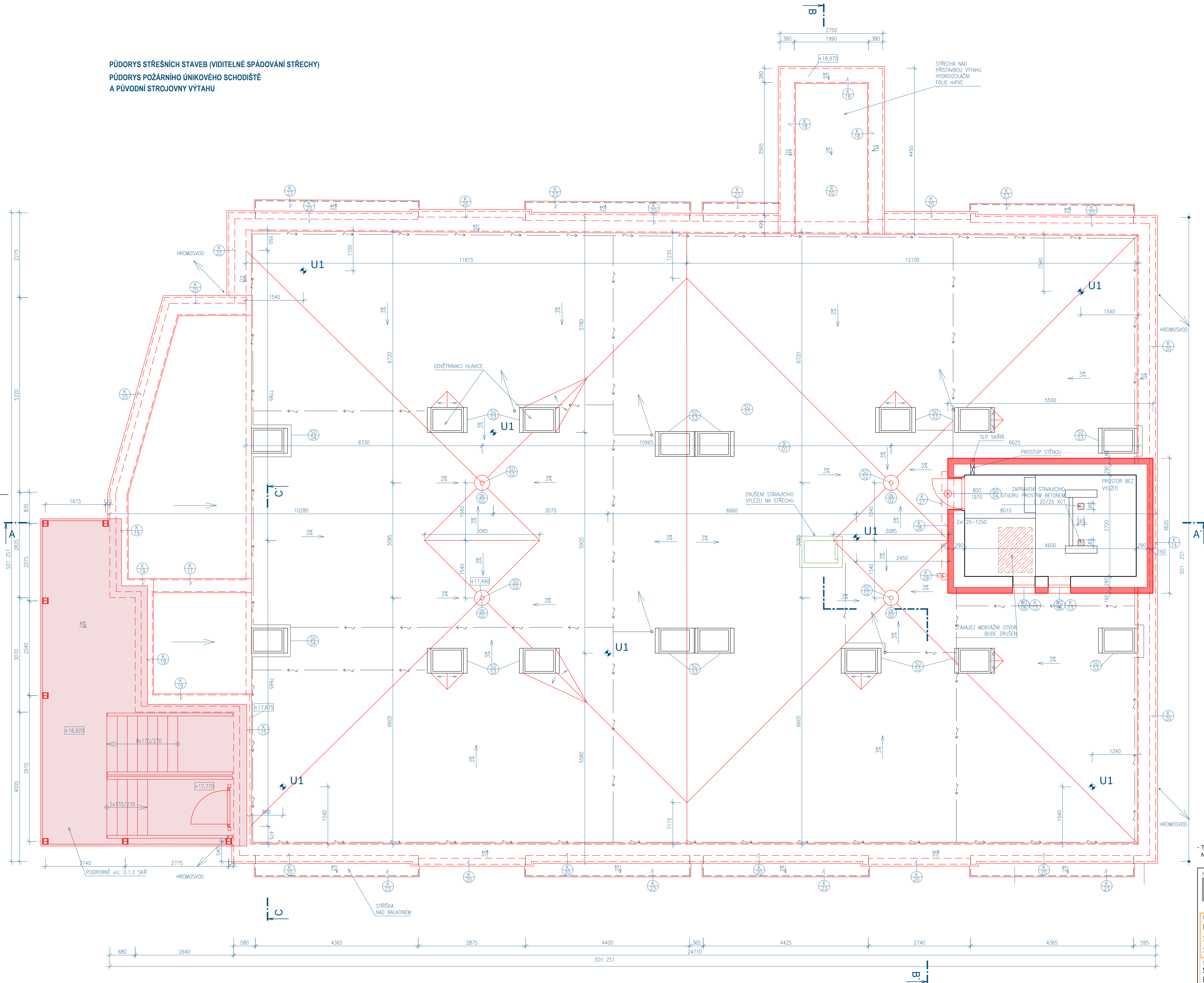


NÁVRH - PŮDORYS STŘECHY(SPÁDOVÁNÍ), SCHODIŠTĚ, STROJ.

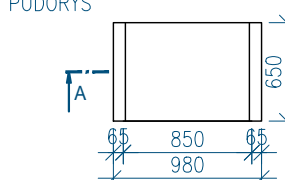
M 1:50

PŮDORYS STŘEŠNÍCH STAVEB (VIDITELNÉ SPÁDOVÁNÍ STŘECHY)

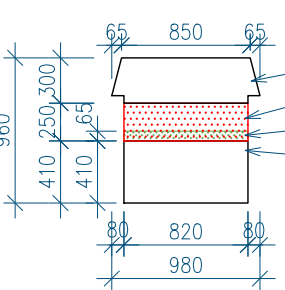
PŮDORYS POŽÁRNÍHO ÚNIKOVÉHO SCHODIŠTĚ  
A PŮVODNÍ STROJOVNY VÝTAHU



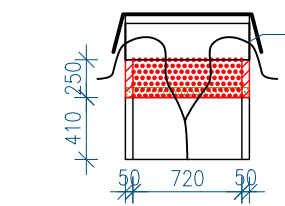
PRŮDUCHY VZDUCHOTECHNIKY  
PŮDORYS



POHLED



ŘEZ AA'



LEGENDA ZNAČENÍ

STAVAJÍCÍ ROZVODU HROMOSKODY

POZNÁMKY

- STAVAJÍCÍ PRÁKY NA FASÁDE A STŘEŠE BUDOU PŘELOŽENY - HROMOSKOD (OPRAVA SAMOSTATNÁ ČÁST PROJEKTU)
- PROVEDENÍ STAVBY BUDE RESPEKTOVAT POŽÁRNÍ BEZPEČNOSTNÍ ŘEŠENÍ
- NA STŘEŠE BUDE PROVEDEN BEZPEČNOSTNÍ ZACHYTŇÝ SYSTÉM
- SKUTEČNÉ ROZMĚRY PRÁKŮ BUDOU PŘED REALIZACÍ STAVBY OVĚŘENY NA STAVBĚ
- SPOJOVACÍ LANO MUSÍ BÝT VÝŠY ZVÝŠENO NA CO NEJMÉNĚŠÍ MOŽNOU DĚLKU. SOUČASNĚ VŠAK JEHO DĚLKA NIKDY NESMÍ UMOŽNIT VOLNÝ PÁD DĚLS NEŽ 1500mm NEBO NÁRAZ NA NÍŽE POLOŽENOU PODLAŽBU
- ZACHYTŇÝ SYSTÉM JE MOŽNÉ POUŽÍT AŽ PO ÚSPĚŠNÉM PROVEDENÍ REVIZE SYSTÉMU A POUŽÍVAT JEJ SMĚREM K VÝSTUPNÍM VÝTAHŮM

LEGENDA BEZPEČNOSTNÍHO ZACHYTŇÉHO SYSTÉMU NA STŘEŠE

- U1 - KOTVÍCÍ BODY CELKEM 8 KS
- NEREZOVÝ KOTVÍCÍ BOD NEVÝŠOUCÍ PROSTUP STŘEŠNÍ KONSTRUKCI, KOTVÍ SE POMOCÍ KOTVACÍHO KÁŽE (22mm) A NÁHRADNÍ FOLIE NA NĚJ. TYTO KOTVÍCÍ BODY JE MOŽNÉ POUŽÍT V PŘÍPADĚ, ŽE JAKO HYDROIZOLACE STŘECHY JE POUŽITA PVC FOLIE S NOSNOU VLOŽKOU Z POLYESTERU. TĚŽNĚNÍ A FOLIE MUSÍ BÝT MECHANICKY KOVENA DO STŘECHY. PRO KOVENÍ JE POTŘEBNÁ 4,5m H. FOLIE (STEJNÝ TP JAKO JE POUŽIT PRO H. STŘECHY) V ŠÍŘCE 20cm.

- PŘI MONTÁŽI KÁŽE BODU POZPĚTÍ OCELI (NÁHR. NA ZÁKLADNĚ) PODLE DOKUMENTACE A PŘED ZKOUŠENÍM VSTUPNÍ FOTODOKUMENTOVAT LOKOVÁNÍ
- PŘEDPOKLÁDÁ SE, ŽE VÝLEZY NA STŘECHU POMOCÍ PEVNÝCH PROUDOVÝCH ŽEBŘÍKŮ JSOU ZABEZPEČENY DLE ČSN 74 3282 OCHRANNÝM ŽEBŘÍKEM, POŘ. JINÝM ZPŮSOBEM, KTERÝ ÚČELNĚ ZAMEZÍ PÁDU OSOB Z VÝŠKY A DO HLUBOKY A KTERÝ NENÍ SOUČÁSTÍ TOHOTO PROJEKTU
- HRANA VÝSTUPNÍ ÚROVNĚ ŽEBŘÍKŮ A PŘÍSLUŠNÁ PLOŠNA MUSÍ BÝT PO OBOU STRANÁCH OPRAVENÝ OCHRANNÝM ŽEBŘÍKEM PROUDOVÝM DO VZÁLENOSTI 1500mm OD NEZABEZPEČENÉ HRANY DO PLOCHY STŘECHY, NEBO PODLE PŘÍKAZU HRANU TPV. ABY DO VZÁLENOSTI 1500mm OD PEVNÉHO ŽEBŘÍKŮ BIL. VLOUČENÝ PÁD.

LEGENDA STAVEBNÍCH OPRAV

OZNAČENÍ	POPIS
	PŘÍPRAVA PODKLADU PLOCHÉ STŘECHY (ODSTRANĚNÍ VYBOULENÝCH ČÁSTÍ STŘECHY, NÁHRÁTÍ, PROJÍZNUTÍ, A SROVNÁNÍ)
	ODSTRANĚNÍ STŘEŠNÍCH VÝTOKŮ VČ. OCHRANNÉ MŘÍŽKY (LITINA) NOVÉ STŘEŠNÍ VÝTOKY S OCHRANNÝM KOŠEM
	ODSTRANĚNÍ KLEMPÍŘSKÝCH PRVKŮ OPLECHOVÁNÍ ATIKY HLAVNÍ STŘECHY OPLECHOVÁNÍ ATIKY STROJOVNY VÝTAHU OPLECHOVÁNÍ OKAPNÍČKY STROJOVNY VÝTAHU OPLECHOVÁNÍ PARAPETŮ OKEN DO STROJOVNY VÝTAHU OPLECHOVÁNÍ STŘÍŠKY BALKONŮ OPLECHOVÁNÍ ODVĚTRÁVACÍCH HLAVIC NAD ŠACHTAMI
	ODSTRANĚNÍ TECHNICKÝCH PRVKŮ - NÁSTĚNNÉ VENKOVNÍ SVĚTLO NAD DVEŘAMI (POUZE DEMONTÁŽ SVĚTLA) - ODSTRANĚNÍ OCELOVÉ KONZOLY A STOŽÁRU ANTÉNY VČ. ZAJIŠTĚNÍ STAVAJÍCÍHO VEDENÍ VEDENÍ ELEKTRO A SLP
	ODSTRANĚNÍ ROZVODŮ HROMOSVODU - ROZVODY A JIMACÍ TYČE
	ODSTRANĚNÍ ODVĚTRÁVACÍCH KOMÍNKŮ KANALIZACE DN 75
	ODSTRANĚNÍ OPLECHOVÁNÍ ATIKY U BOČNÍ PŘÍSTAVBY (ATRIUM A VÝTAHOVÁ ŠACHTA) BUDE ODSTRANĚNA OKAPNÍČKA Z POPLASTOVANÉHO PLECHU A ČÁST HYDROIZOLAČNÍ FOLIE
	DEMONTÁŽ VÝLEZU NA STŘECHU (VNITŘNÍ ROZMĚR 600/900mm, OCELOVÝ POKLOP + ZATEPLENÍ)
	ODSTRANĚNÍ PLECHOVÝCH DVEŘÍ 800/1970mm VČETNĚ ŽABURNÍ A STAVAJÍCÍHO PŘEKLADU 2x BETONOVÝ PŘEKLAD RZP
	VYBOURÁNÍ DŘEVĚNÝCH OKEN 600/600mm, 2ks
	NÁVRH PRŮDUCHU VZDUCHOTECHNIKY NA STŘEŠE O JEDNU VRSNŮ TVÁRNIC YTONG 250MM DEMOLICE STAVAJÍCÍHO BETONOVÉHO VĚNCE KOMINA TL. 50MM A VÝŠKY 65MM HLAVICE PRŮDUCHU SE ZACHOVÁ A OSADÍ SE NA NOVÝ VÝVÝŠNÝ PODKLAD
	NÁVRH PRŮDUCHU VZDUCHOTECHNIKY NA STŘEŠE O DĚ VRSNŮ TVÁRNIC YTONG 250MM DEMOLICE STAVAJÍCÍHO BETONOVÉHO VĚNCE KOMINA TL. 50MM A VÝŠKY 65MM HLAVICE PRŮDUCHU SE ZACHOVÁ A OSADÍ SE NA NOVÝ VÝVÝŠNÝ PODKLAD

- TATO DOKUMENTACE JE AUTORSKÝM DÍLEM A MŮŽE BÝT UŽITA VÝHRADNĚ K ÚČELŮ  
NA NÍ UVEDENÉHO A SMLUVNĚ DOHODNUTÉHO MEZI AUTOREM A OBJEDNATELEM

**ENERGY BENEFIT**  
CENTRUM

HLAVNÍ PROJEKTANT:  
Energy Benefit Centre a.s.  
Křenova 438/3, 160 00 Praha 6  
tel.: +420 270 003 300  
e-mail: kontakt@energy-benefit.cz  
internet: www.energy-benefit.cz

ZPRACOVATEL ČÁSTI:  
HIP: **Ing. Libor Truhelka**  
HAP: **Ing. arch. Jiří Vácha**  
Vypracoval:  
**Miloš Lojda**  
----

PROJEKT:  
**PŘÍSTAVBA POŽÁRNÍHO SCHODIŠTĚ, VÝTAHU A  
STAVEBNÍ ÚPRAVY OBJEKTU DOMOVA PRO  
SENIORY, KOSMONAUTŮ 21, BRNO**

STAVEBNÍK:  
**Statutární město Brno  
Dominikánské náměstí 196/1, Brno-město, 602 00 Brno**

ČÁST, PROFESÍ:  
**ARCHITEKTONICKO-STAVEBNÍ ŘEŠENÍ**

VÝKRES:  
**NÁVRH - PŮDORYS STŘECHY(SPÁDOVÁNÍ), SCHODIŠTĚ, STROJ.**

razítka a podpis

Zakázkové číslo: **200136** Paré:

Datum: **12/2021**

Část: **D.1.1** Stupeň: **DPS** Změna: **00**

Č. výkrs.: **009** Formát: **8x A4** Měřítko: **1:50**